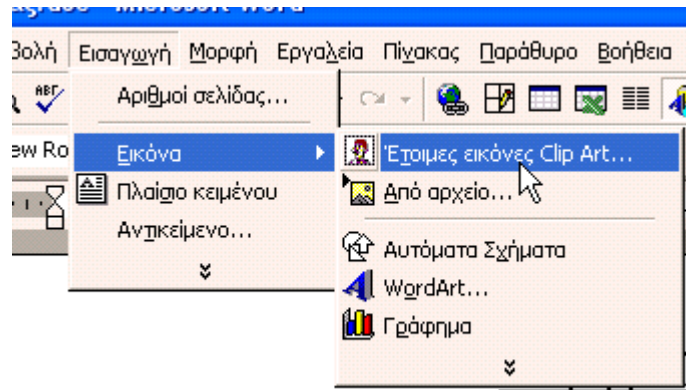


ΒΑΣΙΚΕΣ ΟΔΗΓΙΕΣ ΓΙΑ ΤΟ MICROSOFT WORD

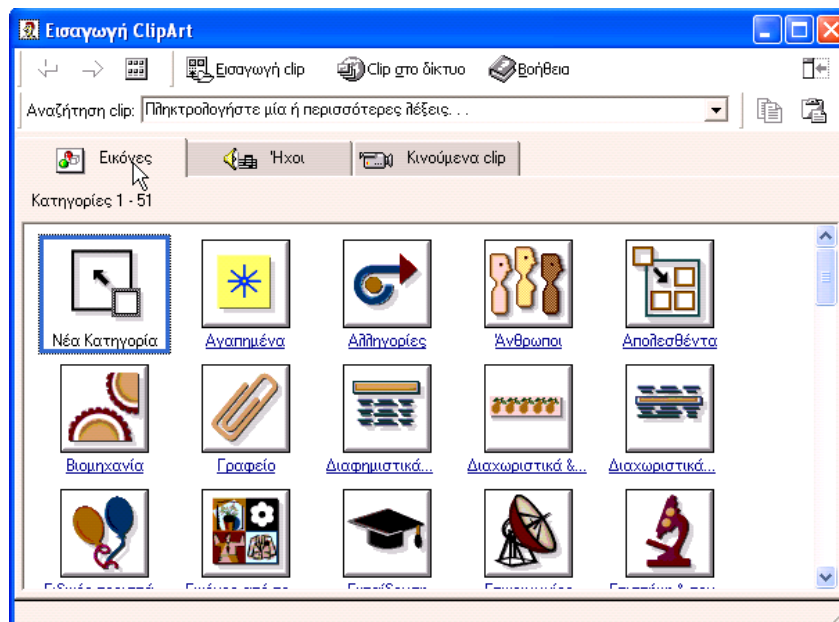
Εισαγωγή και Μορφοποίηση εικόνας

Α) Εισαγωγή εικόνας

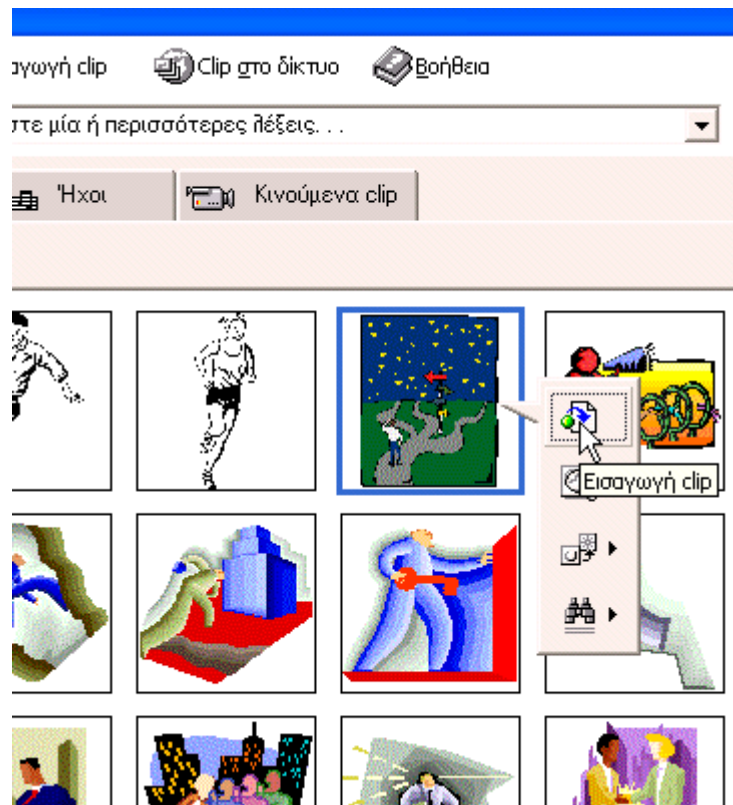
ΣΤΟ WORD έχουμε την δυνατότητα να εισάγουμε clipart και έτοιμες εικόνες. Ακολουθούμε τα βήματα όπως δείχνουν οι παρακάτω εικόνες.



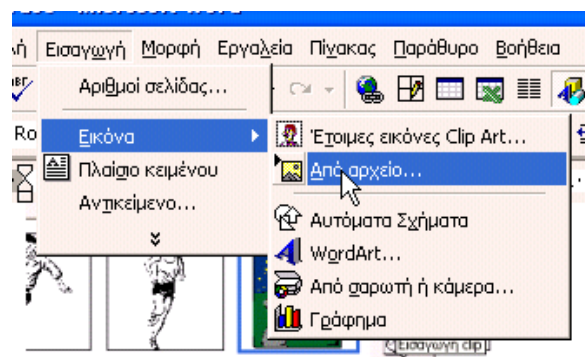
Επιλέγουμε την κατηγορία που θέλουμε

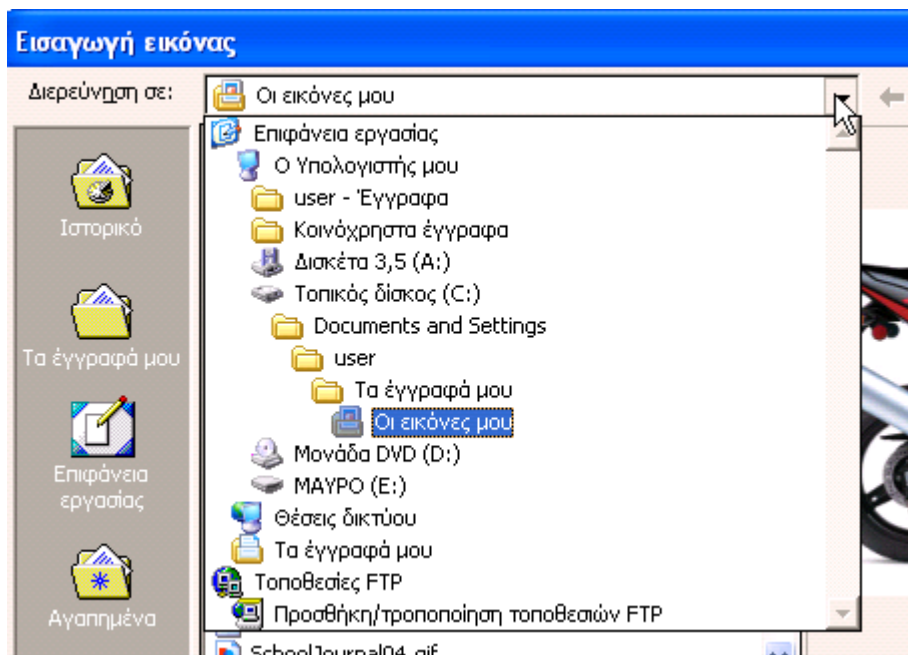


Βρίσκουμε το clip που μας ταιριάζει, πατάμε επάνω και μετά **Εισαγωγή clip**



Όταν θέλουμε να βάλουμε κάποια έτοιμη εικόνα που έχουμε ακολουθήσουμε τα παρακάτω βήματα:



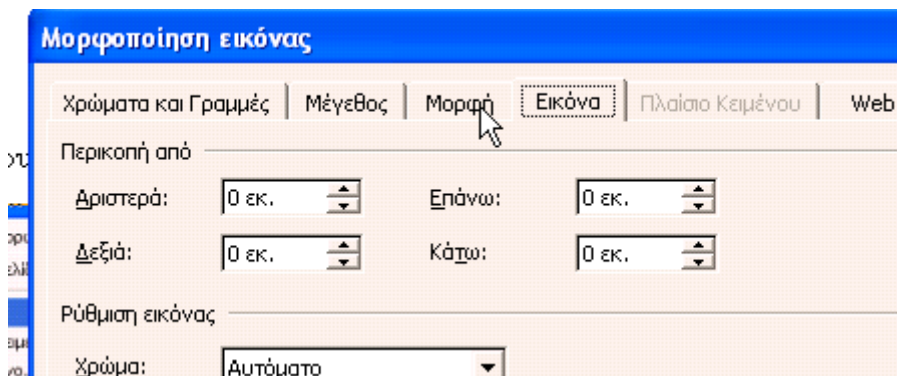


Αφού ψάξουμε και βρούμε την εικόνα στο φάκελο που την έχουμε πατάμε **Εισαγωγή**

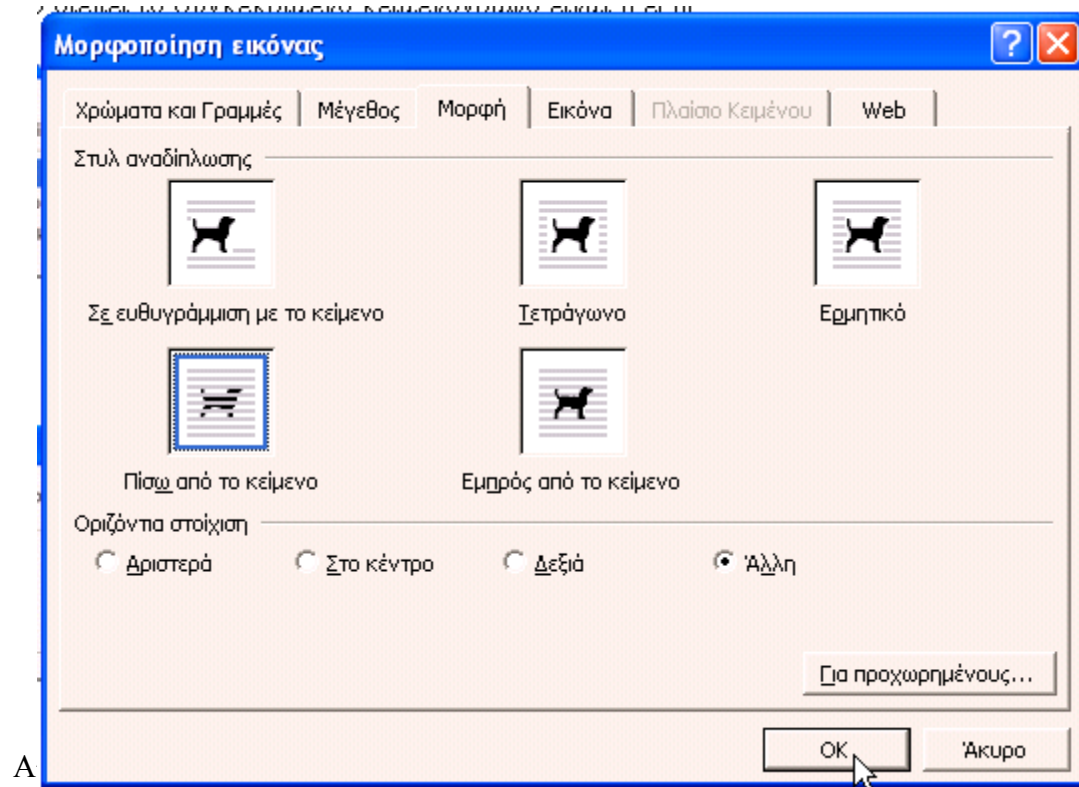
B) Μορφοποίηση εικόνας

Ανεξάρτητα του τι θα επιλέξουμε (clip, εικόνα αυτόματο σχήμα, γράφημα ή WordArt μπορούμε να το μορφοποιήσουμε, να του αλλάξουμε δηλαδή θέση, θέση σε σχέση με το κείμενο και μέγεθος.

Πατάμε διπλό αριστερό κλικ ή δεξί κλικ και ακολουθούμε τις εικόνες

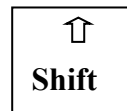


Επιλέγουμε τη θέση σε σχέση με το κείμενο και πατάμε **OK**



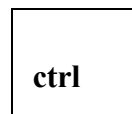
A

Κρατώντας πατημένο το πλήκτρο μήκους πλάτους.



αυξάνουμε ή μειώνουμε τις διαστάσεις από τις τέσσερις γωνίες χωρίς να αλλάξει η αναλογία

Κρατώντας πατημένο το πλήκτρο μηκών πλατών.



αυξάνουμε ή μειώνουμε τις διαστάσεις από τις τέσσερις γωνίες χωρίς να αλλάξει η αναλογία

Κρατώντας πατημένο το πλήκτρο

alt

πετυχαίνουμε είτε αυξομειώσεις είτε μετακινήσεις με μεγαλύτερη ακρίβεια (1 pixel)



☒ Αν περάσουμε το ποντίκι πάνω από την εικόνα μετατρέπεται σε σταυρό με βέλη. ☒



☒ Κρατάμε πατημένο το αριστερό πλήκτρο του